

Espace
Didier
Bienaimé

Ville de La Chapelle Saint-Luc



SAISON CULTURELLE
2022|2023

ÉDITO

Sortir, se retrouver, profiter de la vie ... jamais ce besoin ne s'est fait autant ressentir, la fréquentation des salles de spectacles en est la preuve. C'est donc avec un immense plaisir et une grande fierté que je vous laisse découvrir la programmation de la saison 2022-2023 de l'Espace Didier Bienaimé.

Plus que jamais l'actualité prouve que les atrocités qui ont émaillé notre histoire peuvent ressurgir à tout moment, la tolérance et la fraternité sont remises en question à chaque instant. Nous avons le sentiment que l'avenir n'est que le passé qui recommence. Pourtant il est un moyen des plus agréables pour y remédier : la culture. Elle se répand, irradie les esprits pour les faire grandir, les élever, les libérer aussi. Elle est une ouverture sur le monde, elle apporte la compréhension de l'autre. La peur naît de la méconnaissance. La culture est un vecteur efficace qui parle à tous. Le jeune public doit être confronté à la différence et la richesse culturelle très tôt, c'est pourquoi les spectacles en leur direction ont la part belle. Je suis persuadée que le salut viendra de notre jeunesse, pour cela elle doit avoir accès au maximum d'informations, éveiller son esprit et pouvoir s'exprimer.

La Chapelle Saint-Luc est une ville arc-en-ciel où la diversité est partout. Vous retrouverez cette diversité dans la programmation. Les spectacles musicaux vous emmèneront sur tous les continents avec du tango, de la musique arabe, indienne, africaine. D'autres vous feront voyager en Italie chez un barbier, au milieu de cow-boys pas très fûtés, à Ceuta où des candidats à l'émigration dansent. Certains thèmes sociétaux sont abordés comme l'urgence climatique, la difficulté d'être parent. Enfin notre passé ne doit pas être oublié, « Parallel lines » joué le 8 novembre trouvera son écho du 9 au 19 mai 2023 dans une exposition et un documentaire qui commémoreront la journée nationale

de l'esclavage. Les artistes ont utilisé tous les langages, jonglerie, cirque, théâtre, seul en scène, magie, clown, pour exprimer leur art. Tout au long de la saison, un fil rouge « à la découverte de ... » consacré à Molière rendra hommage à ce Grand du théâtre, dont l'œuvre, 4 siècles plus tard, n'a pas pris une ride quant aux sujets abordés. Ces spectacles sont repérés par une pastille bleue représentant l'auteur.

Riche, variée, en résonance avec notre époque, nul doute que la saison culturelle 2022-2023 de l'Espace Didier Bienaimé saura répondre à votre attente et qu'elle vous apportera de beaux moments de détente et d'émotion. Comme chaque année, l'équipe y a mis toute son énergie et son cœur. Elle vous attend avec impatience.

Olivier Girardin

Maire – Conseiller Départemental

Marie-Françoise Le Borgne-Godard

Déléguée du maire aux affaires culturelles



AGENDA

SAISON CULTURELLE 2022-2023

SEPTEMBRE

Philippe Deregnacourt « Pilip et ses paréidolies »

Exposition - Peinture et dessin - Malterie..... Du 17 au 16 oct

Los Guardiola

Ouverture de saison - Tango teatroVendredi 23 | 19h

OCTOBRE

Les Amis des Musées d'Art et d'Histoire de Troyes

Conférence Mardi 4 | 17h30

Jean-François Schick « Errances animalières »

Exposition - Peinture Du 14 oct. au 18 nov.

Conférence commando Molière

Conférence théâtralisée Jeudi 20 | 19h

Badaboum

Cirque et musique du monde Mercredi 26 | 15h

NOVEMBRE

Parallel lines

Spectacle musical - Théâtre d'ombre - Film d'animation Mardi 8 | 14h30

Le syndrome du banc de touche

Théâtre - Seul en scène Mercredi 23 | 20h30

Liberté(s) !

Comédie musicale Mercredi 30 | 14h30 et 18h

DÉCEMBRE

The bear

Ciné concert Mercredi 7 | 15h

De la nécessité de la gravité

Jonglage - Magie - Humour Mercredi 14 | 15h

JANVIER

Brulez Molière !

Projection film - Comédie dramatique Mardi 24 | 19h

Pierre Guillaume « L'instant d'un enchantement »

Exposition - Peinture Du 31 au 24 fév

FÉVRIER

Chaplin, 1939

Théâtre Vendredi 3 | 20h30

Djazia Satour « Sawtayn »

Musique du monde Vendredi 10 | 20h30

Père

Théâtre physique Mercredi 15 | 19h

Les illusionnistes « Puzzling »

Mentalisme et Magie Dimanche 26 | 15h

Hanno Smit et Norbert Joblin « L'esprit des éléments »

Exposition - Photographie et sculpture Du 28 au 31 mars

MARS

Donel Jack'sMan « Ensemble »

Humour - Stand-up Samedi 11 | 20h30

Sylvain Courtillier « Vitalité »

Exposition - Peinture - Malterie Du 12 au 9 avril

Les Amis des Musées d'Art et d'Histoire de Troyes

Conférence Mardi 21 | 17h30

Gibraltar

Théâtre Vendredi 24 | 14h30 et 20h30

Molière et le jeune roi

Projection film documentaire Mardi 28 | 19h

Les Rencontres philosophiques

Conférence Jeudi 30 | 18h30

AVRIL

Desperado

Théâtre - Comédie Samedi 1^{er} | 20h30

Parveen Sabrina Khan & Ilyas Raphael Khan

Tablas Art vocal indien Vendredi 7 | 20h30

Contretemps

Duo clownesque Mercredi 26 | 15h

MAI

Ewa Nagorzanska « What a wonderful world ! »

Exposition - Photographie Du 2 au 26

La mariée était en noir

Polar à voir et à entendre Vendredi 5 | 20h30

C'est notre histoire

Exposition - Histoire de l'esclavage Du 9 au 17

Les routes de l'esclavage

Projection film documentaire Mardi 9 | 14h30 - 19h

Les Rencontres philosophiques

Conférence jeudi 11 | 18h30

Esther Fauvel « Ma passion : la peinture »

Exposition - Peinture - Malterie Du 13 au 4 juin

Nuova Barberia Carloni

Humour musical Dimanche 14 | 15h

A deux mains

Danse urbaine Mardi 23 | 10h et 14h30

Molière dans tous ses éclats

Théâtre - Clown Vendredi 26 | 14h30 et 19h

Ouverture
de saisonVENDREDI
23 SEPT
2022 à 19hLOS
GUARDIOLA

Crédit photo : Alejandro Rumolino

LOS GUARDIOLA « LA COMÉDIE DU TANGO »

Durée : 1h15 | Tout public | Entrée libre sur réservation au 03 25 74 92 12

MUSIQUE ET TOILE

Écriture, interprétation : Giorgia Marchiori et Marcelo Guardiola, Mise en scène : Marcelo Guardiola, Chorégraphie : Giorgia Marchiori
Production : Musique et Toile. Crédit photo : Lempicka

**En première
partie de soirée,
présentation des
spectacles de la
saison 2022/2023**

Le ton est tantôt comique, tantôt tragique, avec beaucoup de poésie et le pas toujours léger et sûr. Le duo italo-argentin qui a conquis la critique et le public de Buenos Aires et de Paris arrive à La Chapelle Saint-Luc !

« Une proposition artistique originale qui, par une sélection des plus beaux tangos, retrace l'histoire à la manière des films d'anthologie du cinéma muet. À voir, pour rire, admirer et applaudir » *La Milonga argentina*


losguardiola.com

CONFÉRENCE COMMANDO MOLIÈRE



Durée : 1h | En famille à partir de 8 ans | Entrée libre sur réservation au 03 25 74 92 12

THÉÂTRE DE L'AVENTURE !

Interprétation : Pierre Boudeulle et Christophe Dufour, Mise en scène : Akli Menni

Deux clowns débarquent en mode commando pour une conférence express et foutraque sur l'auteur monument du théâtre français, j'ai nommé Molière. Sous prétexte de raconter la vie de Jean-Baptiste Poquelin, de sa naissance à sa mort, ils en profitent pour rejouer les grandes scènes de son répertoire : Le Médecin Malgré Lui, Tartuffe, l'Avare et les Fourberies de Scapin. L'enjeu de cette Conférence Commando est de montrer toute la modernité de Molière, son sens du dialogue, son art du conflit et de la « tchatche », son regard aiguisé sur les gens de son temps qui ont tant de points communs avec nous. Le tout avec un plaisir fou et toutes les libertés qui leur seront nécessaires...

A l'occasion de l'anniversaire des 400 ans de sa naissance et des 350 ans de sa mort, nous partirons à la découverte de Molière (1622-1673) durant cette saison culturelle à travers plusieurs événements signalés par une petite pastille bleue.



MERCREDI
26 OCT
 2022 à 15h

Crédit photo : Diane Barbier

BADABOUM

Durée : 55 minutes | En famille à partir de 4 ans | Tarifs : 6€ et abonnement

COMPAGNIE GONDWANA

N'goni, guitare, chant, vélo acrobatique, portés, percussions corporelles : Yani Aït Aoudia, vélo acrobatique, monocycle, N'goni, saxophone, accordéon, chant, percussions corporelles : Louisa Marcandella, portés acrobatiques, guitare, mélodica, cajon, percussions corporelles : Paulo Perelsztein, fil dur, portés acrobatiques, équilibres, accordéon, percussions corporelles : Perrine Ball, régie son et lumière : Julien Sabato

C'est l'heure du concert, quatre personnages se rejoignent sur scène. Ils sont à la fois musiciens et acrobates. A l'endroit ou à l'envers, sur un fil ou à vélo, ils se chamaillent et se défient... Certains jouent de tout et s'amuse d'un rien. D'autres essayent de rester dans les clous et gérer les situations en toutes circonstances. Ils nous invitent à une traversée du temps où équilibres, rires et portés acrobatiques s'enchaînent autour de situations burlesques ou poétiques.



cie-gondwana.com



PARALLEL LINES

Durée : 55 minutes | Tout public et scolaires à partir de 8 ans | Tarif : 6 €

COMPAGNIE MINIBOX

Scénographie, composition, chansons, esthétique sonore et adaptation de quelques œuvres du répertoire Blues et Worksong du début du XX^e siècle : Shantal Dayan et Benjamin Coursier, Dramaturgie : Shantal Dayan.

Auteur de la narration : François Chaffin, Conception des Ombres : Benjamin Coursier, Voix off enregistrée : Sandrine Vicente, Création lumière : Fred Moreau, Regards : Sandrine Vicente, François Chaffin, Regards théâtre d'objets : Junie Monnier, Lumière, régie en tournée : Fred Moreau ou Manu Robert, Son, régie en tournée : Yohan Proglor.

Plantée sur le quai désert d'une gare perdue, Sally est là, petite fille aux rêves intacts, silencieuse, immobile, prête au voyage. Enfant d'esclave, elle-même prisonnière de la cruauté de ses maîtres, Sally s'est arrachée à la nuit, soulevée par l'espoir de l'aube, fuyant pour s'offrir à la vie, à la liberté, à tous les possibles. Elle a marché la peur au ventre en compagnie de ses frères et sœurs échappés. Ils se sont perdus dans la nuit et la voilà seule maintenant sur ce quai de gare, attendant un train qui l'emportera vers demain... Poussée par une rage brûlante qui tourne en elle les sangs de l'insoumission ! Elle a bravé la nuit et s'est enfuie avec les mots d'Harriet Tubman, cette Moïse noire qui a tant fait pour ses frères d'infortune : « Tout grand rêve commence par un rêveur ».

parallel-lines.wixsite.com/parallel-lines



MERCREDI
23 NOV
 2022 à 20h30

Crédit photo : Pauline Le Goff

LE SYNDROME DU BANC DE TOUCHE

Durée : 1h | Tout public à partir de 12 ans | Tarifs : 15 €, 12 € et abonnement

COMPAGNIE LE GRAND CHELEM

Écriture, interprétation : Léa Girardet, Mise en scène : Julie Bertin,
 Collaboration artistique : Gaia Singer, Avec la participation de : Robin
 Causse, Regard chorégraphique : Bastien Lefèvre, Jean Hoolbecq, Son :
 Lucas Lelièvre, Lumières : Thomas Costerg, Costumes : Floriane Gaudin,
 Vidéo : Pierre Nouvel, Texte paru : aux Éditions Koinè

Qu'y a-t-il de commun entre un footballeur remplaçant continuellement assigné au banc de touche et une actrice pointant au chômage ? L'une et l'autre éprouvent la même frustration, les mêmes doutes, mais cultivent le même espoir. Se plaçant sous la tutelle d'Aimé Jacquet, entraîneur si décrié avant qu'il ne remporte la coupe du monde de football en 1998 avec l'équipe de France, Léa Girardet revêt le prestigieux maillot bleu et refait le match contre le fatalisme. La joueuse devra mouiller ce maillot pour transcender l'échec et faire pencher le score final en sa faveur.



legrandchelem.wixsite.com

MERCREDI
30 NOV
 2022 à 14h30 et 18h

Crédit photo : Lucyle Bellec



LIBERTÉ(S) !

Durée : 1h | En famille à partir de 6 ans | Tarifs : 6 € et 4 €

COMPAGNIE KALIJO

Création collective, Mise en scène : Augustin Bécard et Aurore Castan-Aïn, Montage de textes : Aurore Castan-Aïn, Comédie : Augustin Bécard, Travail musical, slam et percussions corporelles : Camille Cuisinier, Chant : Laura Zimmermann, Chorégraphies : Aurore Castan-Aïn, Vidéo : Fred Raby, Visuel : Lucyle Bellec, Production : Compagnie Kalijo

« Où se trouve cette terre que tout le monde recherche et que l'on nomme la Liberté ? ». En fuite ou en quête de liberté, un groupe d'individus issus de divers horizons se sont embarqués sur un radeau. Mais « la liberté », qu'est-ce que c'est ? Echoués sur une terre inconnue, ils rencontrent des personnages anonymes ou historiques et vont les interroger et découvrir les différentes formes de liberté : individuelle, collective, physique, morale... Le texte est un montage de poèmes, extraits de romans, pièces de théâtre (Becket, Hugo, Eluard, Genet...), accompagnés de chansons du répertoire français et international (Aretha Franklin, Reggiani, Oxmo Puccino...).

compagniekalijo.wixsite.com/cie-kalijo

THE BEAR

Durée : 35 minutes | En famille à partir de 3 ans | Tarifs : 6€ et abonnement

OCO**Guitare, chant, bruitages : Cyril Catarsi ou Jérôme Raphose, Chant, clavier, bruitages : Violet Arnold ou Juliette Mollero**

The bear trace l'histoire d'une rencontre extraordinaire, entre une petite fille et un ours polaire, mise en musique et orchestrée par un tandem à l'univers mélancolique. Sous le charme du merveilleux film d'animation « The Bear », tiré du livre de Raymond Brigg, le duo OCO décide de se réapproprier la bande-son d'origine pour créer leur propre partition. Tout en délicatesse, ces deux artistes nous plongent au cœur d'un voyage glacial, tendrement réchauffé par des chants, des instruments et des bruitages joués en direct. Entre les voix, les guitares, les pianos, les samples et les chansons, OCO offre un spectacle captivant tout en émotion. Petits et grands, ouvrez grand vos yeux et laissez-vous envoûter...

www.traffixmusic.com/project/the-bear

A woman in a teal dress is performing a juggling act on a stage set designed to look like a kitchen. She is standing on a small white stool, juggling a red frying pan and a wooden spoon. The set includes a checkered tablecloth, a sink, and various kitchen items hanging on the wall. A large teal banner with white text is overlaid on the bottom of the image.

DE LA NÉCESSITÉ DE LA GRAVITÉ

Durée : 50 minutes | En famille à partir de 5 ans | Tarifs : 6€ et abonnement

COMPAGNIE OPOPOP

Conception et mise en piste : Karen Bourre et Julien Lanaud, Regard extérieur : Frédérique Moreau de Bellaing, Jeu et jonglerie : Karen Bourre, Jeu et régie générale : Julien Lanaud, Création lumières et scénographique : Julien Lanaud, Construction scénographique : EclectikScéno, Chargée de diffusion et de production : Adèle Petident

Que l'on se casse un ongle, que la maison s'écroule, que l'électricité saute, que l'on oublie sa carte de fidélité ou que le climat se détraque, l'être humain se débat et se relève avec une détermination aussi fascinante qu'émouvante. La jongleuse de notre histoire confrontée à un quotidien sans cesse perturbé s'adapte avec humour et panache à la gravité de l'époque. Elle avance, s'accroche dans ce monde altéré, venteux, bancal, sans réaliser que ses habitudes sont une partie des causes du bouleversement. Et, même si un jour tout s'envolait, elle s'en arrangerait et continuerait à faire danser les objets. Que ferait-elle si même la gravité était perturbée ?



CHAPLIN, 1939

Durée : 1h15 | Tout public à partir de 14 ans | Tarifs : 15 €, 12 € et abonnement

COMPAGNIE HE ! PSST !

Écriture et mise en scène : Cliff Paillé, Assistante : Sophie Poulain,
 Interprétation : Romain Arnaud-Kneisky (Charlie Chaplin),
 Swan Starosta (Paulette Goddard), Alexandre Cattez (Sidney Chaplin),
 Lumières : Yannick Prévost, Vidéo : Samuel Govindin

1939 : Chaplin est une icône, riche, adulé, courageux dans ses choix... Incroyablement libre. Mais il se lance dans l'écriture du Dictateur. Il souhaite se payer Hitler, qu'il trouve ridicule et qui surtout, a osé lui voler sa moustache. Cet Artiste préparant l'écriture du Dictateur se débat entre émotion, tension et humour. Cette période de création bouillonnante va plonger Chaplin dans une véritable tempête intime, aussi violente qu'inattendue.



DJAZIA SATOUR « SAWTAYN »

Durée : 1h15 | Tout public | Tarifs : 9 €, 6 € et abonnement

ALWÂNE MUSIC

Voix, percussion : Djazia Satour, Piano : Pierre-Luc Jamain

Après la sortie de son album *Aswât* (Des voix), Djazia Satour a assuré plus de 70 concerts en France et à l'étranger. L'artiste explore, dans une veine subtile et personnelle, l'héritage musical algérien. On reconnaît dans ses compositions originales les influences les plus actuelles, empruntées notamment à la folk indie et au groove d'une pop pétillante. Cependant, l'inspiration s'infléchit de façon marquée vers les genres traditionnels qui ont bercé ses premières années. Les textes, écrits par son parolier de toujours, évoquent sur un ton à la fois intuitif et distancié les thèmes de la dépossession, de l'exil et de l'errance (Ida, Taleb Laman, Chouf Elil), en appelant à la mémoire et à l'amour qui avivent la nostalgie des lieux désertés et des gens disparus (Souâl, Loun Liyam, Yama Ta). Ce sont autant de voix qui répercutent le tumulte du monde, dont la mélodie des vents (Neghmat Erriah) entrelace « les cris et les lamentations ». Elles ne pouvaient donc mieux s'exprimer aujourd'hui qu'en arabe, langue d'écriture de toutes les chansons. En 2021, l'artiste prolonge l'aventure scénique de cet album avec un tout nouveau spectacle, qu'elle choisit de mettre en musique sous une forme intimiste et minimaliste. Affirmant toujours sa singularité par la présence d'instruments traditionnels, c'est avec le bendir (percussion maghrébine) que la chanteuse accompagnera son chant, en duo avec son pianiste, Pierre-Luc Jamain, co-réalisateur de son album.



djaziasatour.com

PÈRE

Durée : 50 minutes | En famille à partir de 6 ans | Tarifs : 9 €, 6 € et abonnement

COMPAGNIE LOIC FAURE

Mise en scène : Nicolas Diaz et Loïc Faure, Interprétation : Loïc Faure, Direction technique et création lumière : Nicolas Diaz, Création sonore : Loïc Le Foll, Regards complices : Sicaire Durieux et Sandrine Heyraud (Cie Chaliwaté) et Aline Breucker (Cie Side-Show), Photos : Clément Puig Vidéo : Thomas Barlatier / La Lune urbaine, Graphisme : Amandine Doms

Seul en scène pour parent déjanté. Devenir parent, quelle grande aventure... Loïc Faure porte au plateau cette joyeuse folie pleine de questionnements et de situations parfois absurdes. Il devra, au sens propre comme au figuré, jongler entre les biberons, les couches et les siestes, maîtriser un lit parapluie récalcitrant et enfin se laisser déborder par un océan de nouvelles émotions.



LES ILLUSIONNISTES « PUZZLING »

Durée : 1h10 | En famille à partir de 7 ans | Tarifs : 15 €, 12 € et abonnement

LES ILLUSIONNISTES

Ecriture et interprétation : Rémy Berthier et Matthieu Villatelle, Création lumière : Yann Struillou, Regard extérieur : Kurt Demey

Matthieu Villatelle et Rémy Berthier sont deux magiciens qui jouent avec nos certitudes. Ils détournent notre attention, nous manipulent, nous questionnent, nous font douter et en même temps souvent nous font sourire. Ils ont réunis les expériences les plus fortes de la magie et du mentalisme, ils les assemblent à la manière d'un puzzle pour construire avec les spectateurs une mosaïque de mystères et d'énigmes à décrypter. En revisitant de façon contemporaine les codes de la magie traditionnelle, ils vous invitent dans leur univers où les phénomènes les plus improbables peuvent se réaliser.



SAMEDI
11 MARS
 2023 à 20h30

Crédit photo : Filou

DONEL JACK'S MAN « ENSEMBLE »

Durée : 1h15 | Tout public | Tarifs : 15 €, 12 € et abonnement

TCHOLÉLÉ PRODUCTIONS

Ecriture et interprétation : Donel Jack's man

En une dizaine d'années, l'enfant de Villiers-le-Bel s'est taillé une jolie place dans le milieu du stand-up français. Réputé pour sa bienveillance et sa vivacité d'esprit, Donel Jack'sman revient sur scène, libéré du diktat d'un rire toutes les sept secondes. Faire rire oui, mais pas en dépit du bon sens. Donel est tel un chercheur, il expérimente, il perfectionne son art. Le monde qui l'entoure est son terrain de jeu, les sujets de société une source d'inspiration. Chez lui on décèle très vite cette envie de toucher le public, d'être ensemble, en toute simplicité.

« Flow, impertinence, punchlines et talent comique indéniables, un artiste à voir sans tarder. »

Télérama



tcholele.fr/donel-jacksman

VENREDI
24 MARS
 2023 à 14h30 et 20h30



Crédit photo : Cie Marbayassa

GIBRALTAR

Durée : 55 minutes | Tout public et scolaires à partir de 11 ans | Tarifs : 9 €, 6 € et abonnement - 6 € pour les scolaires

COMPAGNIE MARBAYASSA

Écriture et mise en scène : Guy Giroud, Chorégraphie : Bachir Tassebedo, Acteurs, Danseurs : Jules Sogaira Gouba, Bachir Tassebedo, Décors, costume : Danielle Giroud-Poude

« Moi, je pars, je vais en Europe, réussir là où tu as échoué. Pourquoi tu es revenu ? Moi je ne reviendrai pas ! » On les rencontre à Alger, à Bamako, à Mossoul... Parce qu'il n'y a pas de frontière que le rêve ne puisse franchir, ils partent. Jules Sogaira Gouba et Bachir Tassebedo ont rencontré Salif à Ouaga... Il est de ceux qui veulent partir, de ceux qui disent : « En France, la pluie ne gâte pas la farine ». À travers sa quête, Salif découvre son père, sa colère d'adolescent s'efface..., son rêve ne le quittera pas. La danse, langage universel, côtoie le texte. Elle caresse ou elle frappe, elle soulève les grains de sable et se blesse aux barbelés de Ceuta.

« *Gibraltar ouvre une fenêtre captivante sur la réalité de la migration vécue par les Africains, et plus particulièrement ceux du Burkina Faso, en même temps que le spectacle s'impose comme une pièce authentiquement théâtrale. Une réussite.* »

Pierre Monastier – Profession-spectacle.com



compagnie-marbayassa.com

DESPERADO

Durée : 1h15 | Tout public à partir de 14 ans | Tarifs : 15 €, 12 € et abonnement

ENERVÉ + TRISTERO

Écriture : Ton Kas et Willem de Wolf, Interprétations : Youri Dirckx, Eno Krojanker, Hervé Piron et Peter Vandembemt, Scénographie et costumes : Marie Szersnovicz, Création lumières : Margareta W. Andersen, Regard extérieur : Pierre Sartenaer, Création et adaptation en français : Rien de Spécial / Enervé et Tristero, Développement, production, diffusion : Habemus Papam - Cora-Line Lefèvre et Julien Sigard

Quatre cowboys en week-end. Au plus profond de leurs pensées, ils sont des héros du Far West mais dans la vie quotidienne, leur héroïsme est absent. Visages impassibles, ils analysent le monde, le travail, leurs rapports aux femmes et à eux-mêmes. Ces losers magnifiques parlent de leur place, désillusionnés par la vie. C'est cela qui est si drôle. On peut en rire aux larmes, mais en même temps, c'est très triste. De l'humour acerbe irrésistible. Desperado (1995) est un texte du duo comique néerlandais Ton Kas & Willem De Wolf, pour la première fois traduit en français par les deux compagnies bruxelloises Énergé et Tristero.



VENDREDI
7 AVR
 2023 à 20h30

Credit photo : Andre Oliveira

PARVEEN SABRINA KHAN & ILYAS RAPHAËL KHAN

Durée : 1h25 | Tout public | Tarifs : 9 €, 6 € et abonnement

VIAVOX PRODUCTION

Tanpura, Voix : Parveen Sabrina Khan, Tablas, Beatbox : Ilyas Raphaël Khan

Parveen Sabrina Khan et Ilyas Raphaël Khan, artistes franco-indiens, enfants du célèbre percussionniste Hameed Khan Kawa ont grandi à Jaipur où ils ont reçu dès leur plus jeune âge l'enseignement intégral de la musique classique indienne. Forts de leur double culture ils associent la musique millénaire de l'Inde et de l'Europe occidentale actuelle et nous entraînent sur une seconde partie de concert dans un univers innovant où les maands, chants traditionnels folkloriques du Rajasthan en voie de disparition, prennent un tour inédit. Un voyage musical, spirituel et nouveau.



facebook.com/parveensabrinakhan

CONTRETEMPS

Durée : 45 minutes | En famille à partir de 6 ans | Tarifs : 6€ et abonnement

COMPAGNIE MISTER FRED

Conception et interprétation : Fred de Chadirac (comédien/jongleur) et Mickaël Letourneur (comédien/magicien), Création lumière : Sébastien Hazebrouck, Régie son et lumière (en alternance) : Sébastien Hazebrouck et Maëlle Payonne, Production et diffusion : Ambre Nélis

Tic tac, tic tac... De curieux horlogers préparent l'ouverture de leur modeste boutique. Tout doit être impeccable avant l'arrivée des premiers clients. Cette journée à l'apparente monotonie laisse vite place à l'absurde et à l'imaginaire de deux clowns qui perdent le fil du temps. Tantôt jongleurs, tantôt magiciens, c'est dans un grand remue-ménage d'objets qu'ils nous font découvrir des situations et des personnages plus décalés les uns que les autres. Au milieu des horloges et des réveils, ils s'improvisent chef d'orchestre, coiffeur ou encore chirurgien... Mais tiraillés entre passetemps et contretemps, seront-ils prêts à l'heure ?



LA MARIÉE ÉTAIT EN NOIR

Durée : 1h25 | Tout public | Tarifs : 9 €, 6 € et abonnement

ASSOCIATION F.M.R.

D'après la nouvelle de William Irish, Adaptation et mise en scène : Caroline Ledoux Le Forestier, Catherine Bussière, Jeu : Catherine Bussière, Bruitage : Caroline Ledoux Le Forestier, Son : Fred Raby, Conception Lumière et scénographie : Stellina Vitale, Fred Raby, Regards extérieurs : Augustin Bécard avec la complicité de Gingolph Gateau, Production : Association F.M.R.

La Mariée était en noir (The bride wore black) est un roman au suspense haletant écrit par William Irish en 1940. Sur le thème de la vengeance, il raconte l'histoire d'une veuve qui perpètre des crimes afin de punir les auteurs du meurtre de son mari. Ne doutant jamais, déterminée, pendant deux années elle poursuit le but qu'elle s'est fixé, sans que l'on puisse l'appréhender. L'inspecteur Wanger, chargé de l'enquête, tout d'abord impuissant, finira par remettre les pièces du puzzle en place, avant le dénouement final (et fatal forcément). Ce spectacle tend à s'approcher au plus près de ce que pourrait être l'enregistrement d'une fiction radiophonique. Le bruitage réalisé en direct servira l'histoire tout en la réinventant grâce à l'utilisation d'objets du quotidien détournés de leur fonction première.

DIMANCHE
14 MAI
 2023 à 15h

Crédit photo : Roberto Manfredi

NUOVA BARBERIA CARLONI

Durée : 1h | En famille à partir de 7 ans | Tarifs : 15 €, 12 € et abonnement

TEATRO NECESSARIO

Ecriture : Mario Gumina, **Teatro Necessario**, **Interprétation :** Leonardo Adorni, Jacopo Maria Bianchini, Alessandro Mori, **Mise en scène :** Mario Gumina, **Création lumières :** Dario Andreoli, **Costumes :** Patrizia Caggiati, **Scénographie :** LabToB - Paolo Romanini, **Peintre décorateur :** Patrizio Dall'Argine, **Assistant chorégraphies :** Fabrizio Giannini, **Production :** Teatro Necessario

Bienvenue dans le salon des barbiers Carloni ! Un salon où vous ne risquez pas de vous faire des cheveux blancs... Humour et musique décoiffants assurés ! L'idée fondamentale du spectacle est celle de recréer l'ambiance de ces temps, pas très lointains, en Italie, où le barbier chantait, jouait d'un instrument, servait à boire, conseillait... en quelques mots, il divertissait ses clients. Et évidemment il rasait et coupait les cheveux. À la fois sorciers et docteurs, et véritables artistes du cuir chevelu déterminés à soigner à coups de lotion n'importe quel problème, nos trois barbiers-musiciens montrent ici avec fierté leur talent gestuel, certains que le client en ressortira propre et lisse, régénéré dans le corps et élevé dans l'esprit...



teatronecessario.it

A DEUX MAINS

Durée : 30 minutes | Tout public et scolaires à partir de 2 ans | Tarifs : 6€

COMPAGNIE RACINES CARREES

Chorégraphie et mise en scène : Nabil Ouelhadj, Interprétations : Moustapha Bellal, Cecile Delobeau, Musique : Pierre Level et musiques additionnelles, Narratrice : Samira Hachi, Costume : Nabil Ouelhadj

Les enfants, et plus particulièrement les plus petits, sont souvent très attentifs au langage non verbal et spécifiquement aux messages transmis par les mains. Ils les suivent du regard, les touchent, les agrippent... Ici les mains, accompagnées de leurs dix fidèles complices, proposent un voyage nocturne au pays de l'imaginaire, où les personnages se transforment au gré des saisons et des voyages qui remplissent les songes des enfants.

Utilisant le « finger tutting », une des disciplines peu connues de la danse urbaine qui consiste à construire et déconstruire des figures avec les doigts, les danseurs deviennent des réductions d'eux-mêmes, pour transmettre avec leurs seules mains un langage, une émotion.



VENDREDI
26 MAI
 2023 à 14h30 et 19h

Créditphoto : Cie Qui va piano

MOLIÈRE DANS TOUS SES ÉCLATS



Durée : 1h | En famille et scolaires à partir de 6 ans | Tarifs : 9 €, 6 € et abonnement - 6 € pour les scolaires

COMPAGNIE QUI VA PIANO

Écriture et interprétation : Stéphanie Marino et Nicolas Devort, Masques : Den, Production, Diffusion : Pony Production

Miette et Ouane, personnages cocasses et enjoués, vont vous interpréter quelques grandes scènes de Molière. Ces saltimbanques des temps modernes vous convient dans leur univers rythmé par des interludes musicaux poético-rock'n'roll, car « chez Molière tout est permis ! ». Ils font tomber les barrières des conventions théâtrales et vous donnent la clef de bien des mystères... Sur le chemin de l'humour et de la fantaisie, laissez-vous guider dans ce spectacle vif et tendre.

quivapiano.com

RENCONTRES PHILOSOPHIQUES

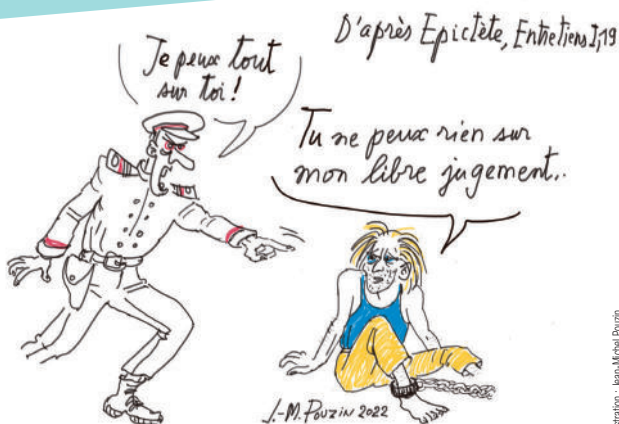


Illustration : Jean-Michel Pouzin

Animées par Jean-Michel Pouzin, Docteur en Philosophie

Tout public | Entrée libre sans réservation

La Toile (le Web) et les « réseaux sociaux » amplifient les croyances et les émotions au dépens de la patiente recherche publique de « la » vérité. À propos de thèmes universels, et donc contemporains, les « Rencontres philosophiques » de l'espace Didier Bienaimé à La Chapelle Saint-Luc essaient de donner à connaître les méthodes et arguments de quelques grands philosophes, dans le but de respecter les différents genres de vérité et de résister à la tentation du « prêt à penser », qu'il soit philosophique, scientifique, irrationaliste, politique ou religieux. Pour soulager la prise de notes et faciliter le dialogue, des textes de philosophes et l'argumentaire de la Conférence sont distribués au public.

JEUDI

30 MAR
2023 à 18h30

„ *A quoi tient notre insatiable besoin de croire ?* »

JEUDI

11 MAI
2023 à 18h30

„ *Un esclave peut-il être libre et heureux ?* »

espacedidierbienaime.fr/Les-rencontres-philosophiques-715.html

« *Aventuriers, explorateurs, archéologues : Histoire des monuments de la vallée du Nil depuis le XV^e siècle* »

MARDI
4 OCT
2022 à 17h30

Conférence présentée par *Hazem El Shafei, Docteur en Histoire, Président de l'Institut des Civilisations du Bassin Méditerranéen et du Moyen-Orient.*

Entrée libre

Dès la Renaissance, certains explorateurs audacieux portèrent leurs pas vers la « terra incognita » du pourtour du bassin méditerranéen et de l'Orient afin de découvrir, dans les entrailles de la terre, l'origine de notre civilisation, mettant l'homme au centre de l'histoire moderne marquée par l'humanisme. Depuis le XV^e siècle, le pôle d'attraction majeur resta la vallée du Nil. Au fil des siècles, ces intérêts ne cessèrent de se

développer, prenant de nouvelles formes et dimensions : explorateurs et collectionneurs avides cèdent bientôt le pas à des institutions consulaires et des missionnaires. La fin du XVIII^e siècle, et surtout le XIX^e siècle voient la création des grandes collections égyptiennes et orientales antiques, d'abord dans les cours européennes, puis dans les musées les plus prestigieux, permettant ainsi l'émergence de l'égyptologie et de l'archéologie. Les missions scientifiques sont accompagnées de dessinateurs, puis de photographes afin de témoigner du prodigieux héritage de l'Égypte antique. Tous ces efforts déployés depuis la Renaissance ont ainsi donné naissance à une véritable science : l'archéologie égyptienne et l'égyptologie.



Felouque sur le Nil

« *Troyes, du passé au présent* »

MARDI
21 MAR
2023 à 17h30

Conférence présentée par *Martine et Jean-Pierre Demessemacker,*

Entrée libre

Nous appuyant sur de nombreux documents iconographiques (gravures, dessins, cartes postales, photos, etc), nous allons vous faire remonter le temps et revivre la métamorphose urbanistique de notre cité, dont les racines remontent à deux millénaires...Mais, c'est surtout de son passé médiéval et Renaissance que la ville a gardé un patrimoine immobilier et architectural considérable.



facebook.com/admtroyes

EXPOSITIONS

DU
17 SEPT
AU
16 OCT
2022

« Pilip et ses paraéolidies »
Philippe Deregnacourt | Acrylique et dessin
à la Malterie | Entrée libre

Peintre, dessinateur et sculpteur, Pilip est un artiste expressionniste contemporain français qui réalise ses œuvres sans modèle, toujours imaginaires. Ses personnages et ses animaux sont particuliers, baroques, d'une beauté discrète, colorés, toujours attachants et humoristiques.



Crédit photo : Philippe Deregnacourt

pilipartist.fr

DU
14 OCT
AU
18 NOV
2022

« Errances animalières »
Jean-François Schick | Peinture
à l'Espace Didier Bienaimé | Entrée libre

Ces peintures, personnages, animaux, qui prennent parfois l'aspect de la céramique, de l'émail, se tiennent à la limite du réel comme des âmes cherchant à nous joindre, comme s'ils avaient un message silencieux à transmettre au visiteur ! – **Durant cette exposition, dix tableaux seront vendus au bénéfice d'une association s'occupant des réfugiés Ukrainien.**



Crédit photo : Jean-François Schick

schickjeanfrancois.com

DU
31 JANV
AU
24 FÉV
2023

« L'instant d'un enchantement »
Pierre Guillaume | Peinture
à l'Espace Didier Bienaimé | Entrée libre

« Peindre pour s'harmoniser et renaître ». L'action de peindre emmène Pierre Guillaume dans un recueillement méditatif et dans une recherche structurelle dans le processus de création. Le choix de ses sujets répond à des coups de cœur, dont le point de départ peut-être une simple attitude, un reflet sur un visage ou une ombre sur un mur. Il s'ensuit, le besoin de figer l'instant d'un enchantement et d'en faire une œuvre.



Crédit photo : Pierre Guillaume

artmajeur.com/pierre-willaume

DU
28 FÉV
AU
31 MAR
2023

« **L'esprit des éléments** »

Hanno Smit et Norbert Joblin | Photographie et sculpture
à l'Espace Didier Bienaimé | Entrée libre

Le sculpteur Norbert Joblin et le photographe Hanno Smit, tous deux vivant au confluent de l'Aube et de la Seine, laissent parler l'imaginaire en montrant leur travail sur la terre, le feu, le métal, le bois et l'eau.



Crédit photo : Joblin - Smit

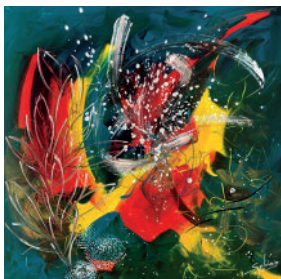
hannosmit.com

DU
12 MAR
AU
9 AVR
2023

« **Vitalité** »

Sylvain Courtillier | Peinture
à la Malterie | Entrée libre

Entre l'abstrait et le figuratif, inspiré par la nature, la biologie et ses observations de la vie quotidienne, Sylvain Courtillier aime les couleurs vives et donner une sensation de mouvement dans sa peinture afin d'exprimer une dynamique positive. L'intérêt est de ne pas imposer une image figée à l'observateur mais plutôt que celui-ci se l'approprie en y mêlant ses propres émotions.



Crédit photo : Sylvain Courtillier

facebook.com/sylvain.courtillier.peinture

DU
2 MAI
AU
26 MAI
2023

« **What a wonderful world !** »

Ewa Nagorzanska | Photographie
à l'Espace Didier Bienaimé | Entrée libre

Arrêtez-vous. Restez immobile et recherchez le monde à peine visible. Si coloré, si puissant. Si vous regardez, vous verrez que vous ne faites qu'un avec lui.



Crédit photo : Ewa Nagorzanska

DU
9 MAI
AU
17 MAI
2023

« C'est notre histoire » et « Mondes créoles »
| Histoire de l'esclavage
à l'Espace Didier Bienaimé | Entrée libre

Exposition en 12 panneaux retraçant l'histoire de l'esclavage et de ses héritages du XV^e au XX^e siècle dans l'espace français. Affiches « Mondes créoles » avec 11 textes poétiques d'auteurs français et étrangers pour exprimer la rencontre, le mélange, la liberté, bref, toute la richesse des mondes créoles, héritages de l'esclavage et des résistances qu'il a suscitées.

memoire-esclavage.org



Crédit photo : memoire-esclavage.org

DU
13 MAI
AU
4 JUIN
2023

« Ma passion : la peinture »
Esther Fauvel | Peinture
à la Malterie | Entrée libre

Venez partager un moment de détente autour des œuvres passionnées d'Esther Fauvel.



Crédit photo : Esther Fauvel



Espace Didier Bienaimé

Horaires d'ouverture : Du lundi au vendredi de 9h à 12h et 14h à 17h.
Ouvert le 1er week-end suivant le démarrage de l'exposition de 14h à 18h. Toutes les informations sur www.espacedidierbienaime.fr



La Malterie

Horaires d'ouverture : Lundi, mardi et matinée sur réservation pour les groupes supérieurs à 6 personnes au 03 25 70 04 83. Mercredi de 9h30 à 12h et de 14h à 17h. Jeudi et Vendredi de 14h à 18h. (17h en juillet et août). Dimanche de 14h à 18h, uniquement lors des expositions et autres manifestations. Fermé le dimanche en juillet et août. Toutes les informations sur www.ville-la-chapelle-st-luc.fr/Musee-de-l-ancienne-Malterie-de-Champagne-53.html



PROJECTIONS

Brûlez Molière !

Comédie dramatique - Réalisé par Jacques Malaterre (2019)

MARDI **24 JANV** 2023 à 19h | Durée : 1h35 | Entrée libre



1664, Molière joue pour la première fois Le Tartuffe devant le Roi et sa cour. Face à cette comédie qui ridiculise les dévots, l'Église catholique demande au souverain de l'interdire. Soucieux de ses intérêts politiques, Louis XIV accepte. Dès lors, de 1664 à 1669, Molière, libertin affiché, va se battre pour obtenir le droit de rejouer sa comédie. On le traite de « Diable » et les religieux le condamnent au bûcher ! Fervent défenseur de la libre pensée, il refuse de céder à ces menaces et, au risque de tout perdre, fera l'impossible pour défendre sa liberté de pouvoir rire de tout.

Molière et le jeune roi

Documentaire - Réalisé par Priscilla Pizzato (2022)

MARDI **28 MARS** 2023 à 19h | Durée : 1h30 | Entrée libre

À la faveur des 400 ans de son baptême et des 350 ans de sa disparition, une plongée jubilatoire au cœur de l'œuvre de Molière, artiste favori du Roi-Soleil et témoin lucide de son époque comme des petites et grandes humaines.



Les routes de l'esclavage

Episode 3 - 1620-1789 : Du sucre à la révolte

Documentaire - Réalisé par Daniel Cattier, Juan Gélas, Fanny Glissant

MARDI **9 MAI** 2023 à 14h30 et 19h | Durée : 52 minutes | Entrée libre



XVII^e siècle. L'Atlantique devient le champ de bataille de la guerre du sucre. Français, Anglais, Hollandais et Espagnols se disputent les Caraïbes pour y cultiver des champs de canne. Pour assouvir ces rêves de fortune, les royaumes européens ouvrent de nouvelles routes de l'esclavage entre l'Afrique et les îles du Nouveau Monde.

LA CULTURE A LA CHAPELLE C'EST AUSSI...

Lieu de vie, de partage et de découverte, la ville de La Chapelle Saint-Luc ouvre tout au long de l'année ses différents espaces aux associations chapelaines pour des projets au long cours ou des événements ponctuels.

SEPTEMBRE

Journée Européennes du Patrimoine

Malterie / Église / Parc P. Pitois Du 17 au 18

OCTOBRE

Thé dansant du CMAS Jeudi 6

NOVEMBRE

Festival du court métrage Charlie Chaplain Samedi 5

DÉCEMBRE

Concert de Noël - Gérard et Cindy Piccioli - Malterie Dimanche 11

Audition de l'école de musique Samedi 3

Concert les locaux motivés Samedi 10

JANVIER

Thé dansant du CMAS Jeudi 5

Ciné Latino - Association INCA Du 26 au 28

FÉVRIER

Exposition Aquapratric - Malterie Du 18 au 19

MARS

Les Rendez-vous de Come 10 Du 17 au 19

La Chorale Chapelaine Dimanche 26

AVRIL

Concert les locaux motivés Samedi 8

La Peña - Association INCA Samedi 15

MAI

La nuit des Musées - 18^{ème} Edition - Malterie Samedi 13

JUIN

Spectacle fin d'année du Collège Brossolette Vendredi 2

Gala Savie Danse Samedi 3

Gala Précieuse et compagnie Samedi 11

Audition de l'école de musique Jeudi 15

Gala Chic et Modern' Samedi 17

Audition de l'école de musique Mercredi 21

Spectacle fin d'année du Collège Camus Vendredi 23

Audition de l'école de musique Mercredi 28

CRÉDITS ET MENTIONS

Photo couverture : Ewa Nargorzanska, **Los guardiola** : **Production** : Musique et Toile.
Crédit photo : Jacky Valero, **Conférence commando Molière** : **Production** : Théâtre de l'aventure, **Crédit photo** : Christian Mathieu, **Badaboum** : **Crédit photo** : Diane Barbier,
Parallel lines : **Photos** : FLEO - David Couturat, **Teasers et captation** : FLEOVISUAL et Danny Louzon de ANUBIS **Production, Vidéos et court-métrage d'animation, films d'archives, Bande-dessinée** : Guillaume Delaunay (Nocturne), Le MIRC (films archives), Mezzo (Love in vain), Naymo Piccoli, **Montage vidéo** : Shantal Dayan, **Chargée de diffusion** : Corinne Foucouin, **Production** : Cie Minibox, **Avec le soutien de** : la DRAC Ile de France, le Conseil Départemental de l'Essonne, le Centre Culturel Baschet de St Michel sur Orge, le Centre Culturel PaulB de Massy, le Rack'Am, la ville de Brétigny-sur-Orge, l'Education Nationale Académie de Versailles (PACTE), le Théâtre Gérard Philipe de Bonneuil-sur-Marne, la ville de Marcoussis, le Théâtre Victor Hugo de Bagneux, Amin Théâtre le TAG à Grigny, le Prisme d'Elancourt, **Le syndrome du banc de touche** : **Crédit photo** : Pauline Le Goff, **Liberté(s)** : **Crédit photo** : Lucyle Bellec, **Partenaires** : ANCT, TCM, DRAC Grand Est, Région Grand Est, Ville de Troyes, Espace Didier Bienaimé de la Chapelle Saint-Luc, Troyes Aube Habitat, Mon Logis, **The bear** : **Crédit photo** : Teren Ihn, **Production** : Traffix Music, **Coproduction** : La Nouvelle Vague (Saint-Malo), **Soutien** : CNM, **De la nécessité de la gravité** : **Crédit photo** : Adèle Petident, **Production** : Association Opopop, **Coproduction** : BOFÉMA Service Culturel du CROUS BFC, **Avec le soutien à la création de** : la DRAC Bourgogne Franche-Comté, la Région Bourgogne Franche-Comté, Le Conseil Départemental de Saône et Loire et la ville de Dijon, Accueil en résidence : Théâtre Mansart, L'Ecrin-Talant, l'Artdam, Les Forges de Fraisans, L'ECLA-Saint Vallier, Le Réservoir-Saint Marcel, La Cie est soutenue au fonctionnement par : Le Conseil Départemental de Côte d'Oret la Ville de Dijon, **Chaplin, 1939** : **Crédit photo** : Laurent Sabathe, **Djazia Satour** : **Crédit photo** : Sylvain SABARD, **Père** : **Crédit photo** : Cleps, Production de la Compagnie Loïc Faure réalisée avec l'aide de la Fédération Wallonie-Bruxelles, **Coproduction** : La Maison des Jonglages – Scène conventionnée de La Courmeuve, MA scène nationale – Pays de Montbéliard, le Théâtre de Chartres – Scène conventionnée, **Avec le soutien de** La Cascade - Pôle National des Arts du cirque, La Roseraie à Saint-Gilles (Belgique), L'Aghja à Ajaccio, La Batoude – Centre des Arts du Cirque et de la Rue à Beauvais, La Factory – Scènes permanentes d'Avignon, Le Théâtre du Chevalet – Scène conventionnée de Noyon, Latitude 50 – Pôle des arts du cirque et de la rue, ASBL Devenirs, **aide à la réalisation de décors** (Marchin), la SACD, Wallonie Brussel international, Aires Libres, **Puzzling** : **Crédit photo** : Jean-Paul Loyer, **Donel Jack's man** : **Crédit photo** : Fifou, **Gibraltar** : **Crédit photo** : Cie Marbayassa, **Desperado** : **Crédit photo** : Alice Piemme, Création de Tristero et Rien de Spécial / Énérvé, **En coproduction avec** le Théâtre Varia et le Théâtre de l'Ancre, La Coopasbl et Shelter Prod. **Avec le soutien de** taxshelter.be, ING et du taxshelter du gouvernement fédéral belge. **Avec l'aide** du Ministère de la Fédération Wallonie-Bruxelles (Service du théâtre), **Parveen Sabrina Khan & Ilyas Raphaël Khan** : **Crédit photo** : Carole Oliveira, **Contretemps** : **Crédit photo** : Jacques Delforge, **Soutiens à la création** : Conseil Départemental de la Marne, Ville de Reim, **Accompagnements à la création** : Espace Le Ludoval (Reims-51), La Fileuse (Reims-51), MJC Calonne (Sedan-08), Le Carré Blanc (Tingueux-51), La Machinerie (Homécourt-54), La Filature (Bazancourt-51), Le Théâtre du Chemin Vert (Reims-51), **La mariée était en noir** : **Crédit photo** : Philippe Rappeneau, **Nuova Barberia Carloni** : **Crédit photo** : Roberto Manfredi, **A deux mains** : **Crédit photo** : Cactus motion, **Production et coproduction** : Cie Racines Carrees, Le CCN de La Rochelle / Kader Attou, Le FLOW / Maison Folie Wazemmes, Lille, **Soutien** : Ballet du Nord / Olivier Dubois, **Molière dans tous ses éclats** : **Crédit photo** : Cie Qui va piano

INFOS PRATIQUES

Quels tarifs ?

Tarifs	Prix proposés
Tarif plein A	15 €
Tarif réduit A*	12 €
Tarif plein B	9 €
Tarif réduit B*	6 €
Tarif séance jeune public, scolaire, cinéma et découverte	6 €
Abonnement jeune public 3 spectacles au Tarif séance jeune public	15 €
Abonnement 3 spectacles au Tarif A	36 €
Abonnement 3 spectacles au Tarif B	18 €
Tarifs : Comédie musicale de la Compagnie Kalijo**	6 € et 4 €

* Le tarif réduit concerne : les demandeurs d'emploi, les étudiants, les enfants de moins de 18 ans, les volontaires en Service Civique, les plus de 70 ans, les bénéficiaires de minima sociaux et les personnes en situation de handicap.

** 4€ pour les moins de 12 ans

Comment réserver ?

La billetterie de l'Espace Didier Bienaimé vous accueille à partir du 1^{er} septembre 2022 aux horaires suivants : **Lundi au vendredi de 14h à 17h.**

Une plateforme de billetterie est à votre service, tous les jours et 24h sur 24h à l'adresse suivante www.espacedidierbienaime.fr, avec des billets dématérialisés qui peuvent être :

- Imprimés à domicile
- Retirés à l'Espace Didier Bienaimé aux horaires d'ouverture
- Téléchargés sur votre smartphone

Vous pouvez réserver vos places par téléphone au 03 25 74 92 12 ou par courriel à reservation@la-chapelle-st-luc.eu. La réservation est fortement conseillée pour tous les spectacles. Toute réservation sera annulée si elle n'est pas réglée dans les 5 jours. Lors de vos réservations, merci de bien vouloir nous communiquer votre numéro de téléphone portable. Cela nous permettra de vous contacter par SMS en cas de report ou d'annulation de spectacle.

Quels modes de règlement sont acceptés ?

Par carte bancaire | Par chèque bancaire ou postal libellé à l'ordre de Régie recette CCDB | En espèces | Pass culture (grand public et groupes scolaires) | Mandat administratif.

Comment retirer les places ?

Les places sont à retirer le soir de la représentation. Un justificatif sera demandé pour tout tarif réduit. Les places ne sont pas numérotées, le placement est libre. Il est donc vivement conseillé d'arriver 15 minutes avant le début du spectacle. Au-delà elles pourront être remises en vente.

Comment venir à l'Espace Didier Bienaimé ?

Par le bus : Ligne 2 et 11- Arrêt « Salengro » et « Juin ». En vélo : « Le Marcel » vélo en libre service à la station « Salengro - Mairie ».

Accès PMR : L'espace Didier Bienaimé est accessible aux personnes à mobilité réduite. Si vous êtes en situation de handicap, merci de nous le préciser au moment de votre réservation afin de vous accueillir au mieux le jour du spectacle.





! Vos billets peuvent être retirés au guichet de l'Espace Didier Bienaimé. ! Les billets ne sont ni repris, ni échangés. Tout billet perdu ne peut être remplacé. ! Les spectacles en « Entrée libre » sont toujours dans la limite des places disponibles et soumis à la présentation d'un billet retiré préalablement aux guichets de la billetterie. ! Avant chaque spectacle, la billetterie est ouverte 30 minutes avant le début de la représentation. !



! La réglementation en matière de protection des droits artistiques interdit la prise de vues (photos ou vidéos) ainsi que tout enregistrement sonore, même partiel, d'une représentation sans l'accord préalable des artistes ou de l'organisateur. !



! Par respect pour les artistes et pour le confort de tous, les téléphones mobiles doivent être éteints durant le spectacle. !



! « Jamais trop grand, parfois trop petit » soyez attentif à l'âge minimal recommandé pour les spectacles jeune public.

Les enfants restent sous la responsabilité de leurs parents. !



! Toute personne arrivant après le début du spectacle pourra se voir interdire l'entrée dans la salle en fonction des conditions d'accueil et des contraintes spécifiques à chaque spectacle. !



! Un accès à internet sans fil est disponible grâce à un hotspot WiFi.

Pour les jeunes de moins de 18 ans

Le pass Culture accompagne les jeunes de moins de 18 ans au quotidien en leur offrant un plus grand accès à la culture à travers une part collective, à partir de la classe de quatrième et une part individuelle, à partir de 15 ans.

L'offre individuelle est accessible via l'application et permet aux jeunes de bénéficier d'un crédit en fonction de leur âge (20€ à 15 ans, 30€ à 16 et 17 ans), tandis que l'offre collective fait l'objet d'une réservation par leur enseignant sur une plateforme dédiée (montants de 25€ pour les élèves de quatrième et de troisième, de 30€ pour les élèves de seconde et de CAP, et de 20 euros pour les élèves de première et de terminale).

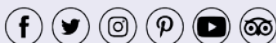
Pour les jeunes de 18 ans

Le pass Culture permet aux jeunes de 18 ans de disposer d'un montant de 300€ pendant 24 mois à utiliser sur l'application pour découvrir et réserver des propositions culturelles de proximité et des offres numériques.



Retrouvez toute la programmation sur
www.espacedidierbienaime.fr

et suivez notre actualité sur nos réseaux sociaux



@ESPACEDBIENAIME



www.espacedidierbienaime.fr

25 bis avenue Roger Salengro
10600 La Chapelle Saint-Luc
reservation@la-chapelle-st-luc.eu
03 25 74 92 12



Grand Est
ALSACE CHAMPAGNE-ARDENNE LORRAINE



RADIO CAMPUS 3



CULTURES
DU CŒUR
CHAMPAGNE-ARDENNE

pass Culture 

Ville de
La Chapelle Saint-Luc
www.ville-la-chapelle-st-luc.fr

Numéros de licences : 1016602- 1016603-1016604